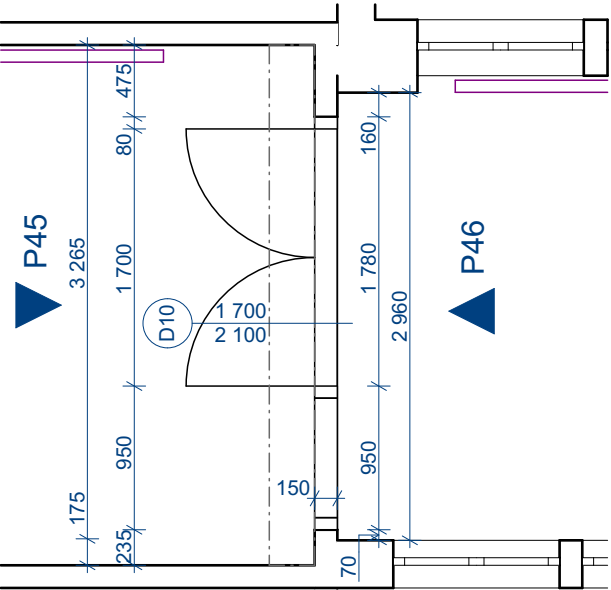
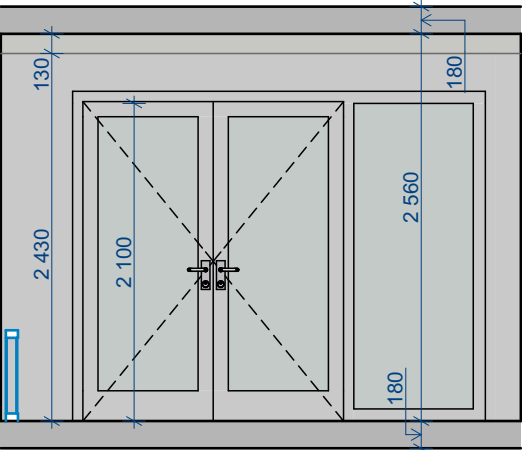


# Nový stav - Dveře D10

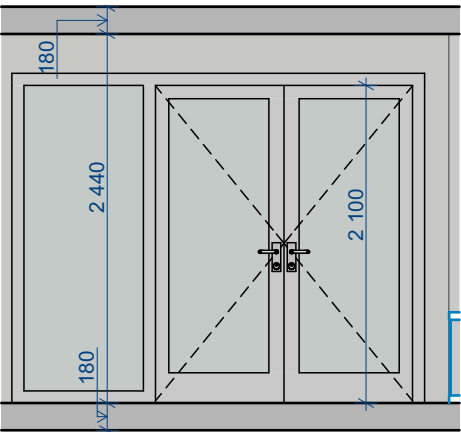
## 4. NP



D10 4. NP Dveře D10 1:50



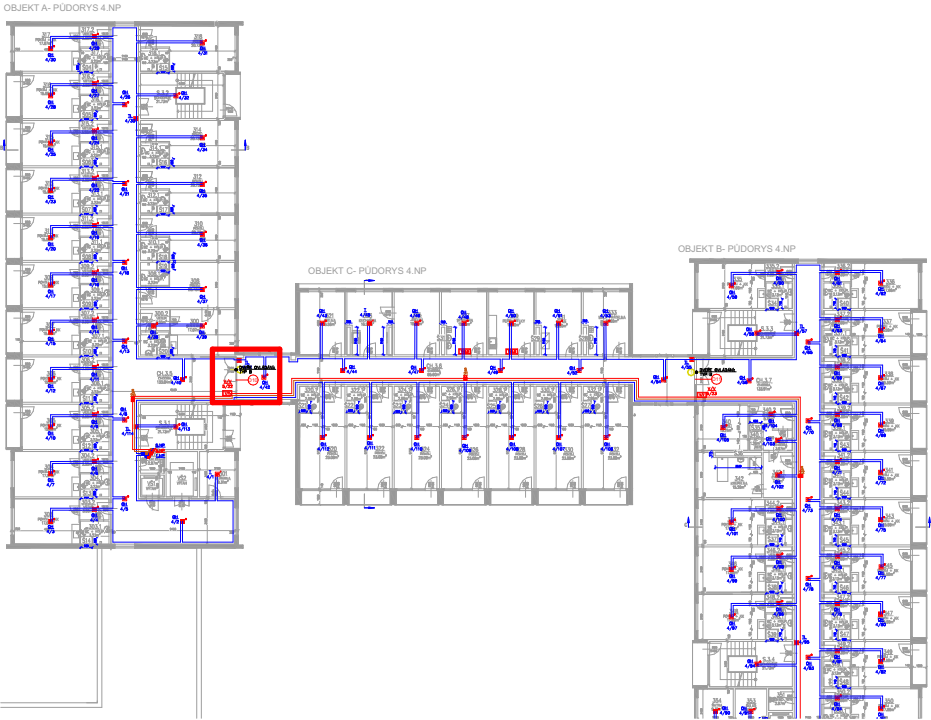
P45 Pohled Dveře D10 1:50

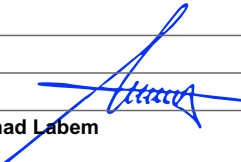




P46 Pohled Dveře D10 1:50

### D10

- dveře dvoukřídlé o celkových rozměrech 1700/2100 mm opatřeny samozavíračem, kouřotěsné, napojené na EPS požární odolnost min. 60 minut, koordinace zavírání křídel, prosklené, trvale otevřené = uzavření dveří signálem EPS
- boční světlík 950/2100 mm - musí být dodrženy stejné vlastnosti jako u dveří
- je počítáno s šířkou rámu - 80 mm
- u dveří napojených na EPS - koordinační lišta bude vybavena přídržnými magnety křídel v poloze otevřeno, které uvolní přerušení napájení z EPS pouze v případě požárního poplachu.



ved. ateliéru	Petr Andrejkovič			<b>PRO-DESIGN</b> 2013	
zodp. projektant	Petr Andrejkovič				
vypracoval	Petr Andrejkovič				
investor	Statutární město Ústí nad Labem Velká Hradební 2336/8 400 01 Ústí nad Labem				
místo	k.ú. Ústí nad Labem				
kraj	Ústecký				
stupeň	DSP	<b>Výměna chodbových dveří, DS Krásné Březno Rozcestí 798/9</b>		čkait	
datum	04/25				
č. zakázky	2503				
		<b>Vzorový výkres - nový stav</b>		měřitko	č. výkresu
				1:50	D.1.2.11